

誰でも簡単に貼れるタイルシート『D.I.Y.TILE』

## 「少しだけ貼れる」を実現!

本物のステキな美濃焼モザイクタイルを、もっと手軽に貼ってほしい!

とっても貼りやすいサイズ  
目地付きなので、キレイに貼れる **1**



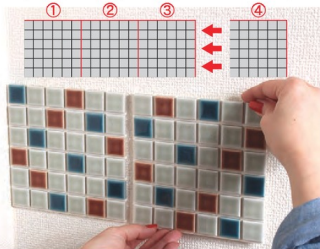
連続して貼れるよう「L字」について目地は塩化ビニール製で、表面は「防カビ」「防炎」「抗菌」「防汚」加工が施されています。

裏面はシールのため、  
裏紙をはがして貼るだけ **2**



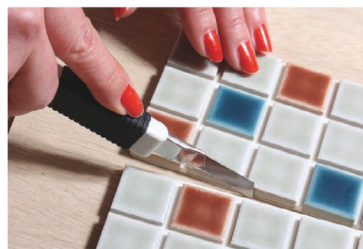
通常タイルを貼る時には、接着剤をコテで壁面に塗って貼りますが、裏面がシールになっているので、ただそのまま貼るだけです。

貼る場所が決まったら、  
方向だけ合わせ貼るだけ **3**



タイルシートの4辺のうち2辺には目地があり、図のように上・右側に目地方向をそろえて貼れば、キレイに連結していきます。

貼りたい場所のサイズに合わせ  
目地の部分でカットもできる **4**



タイルは焼物なので切れませんが、目地が塩化ビニール製なので、目地間隔でのカットは簡単。市販のカッターをタイルに沿って引くことで、真っ直ぐキレイにカット!

## seal -裏面のシールは用途に合わせて 3種類から選べます-



50円安いお値打ちな  
ふつうのシール

超強力に貼れる  
がっちりシール

しっかり貼れてはがしやすい  
ふしぎなシール

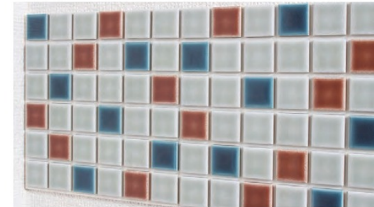


オリジナルカタログご請求ください

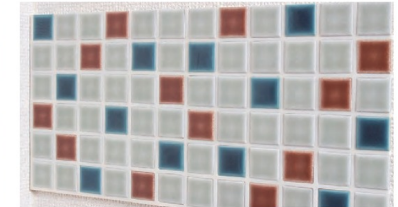
## option -さらに良い仕上がりにするオプション-

### フラット目地用ネット

【目地ネットなし】

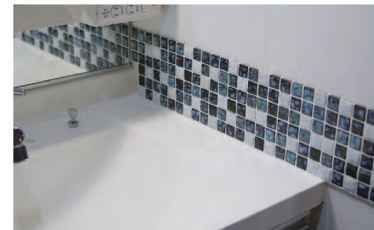


【目地ネットあり】

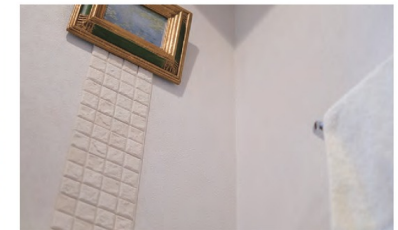


オプションの「フラット目地用ネット」を目地部分にはめ込んでいくことで、タイルと目地がほぼフラットとなり、より本施工の仕上がりに近づきます

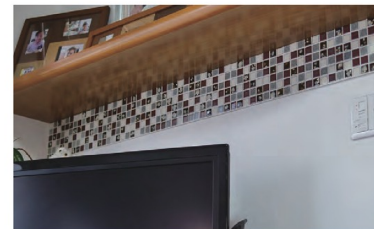
### 使用例



洗面台



トイレ



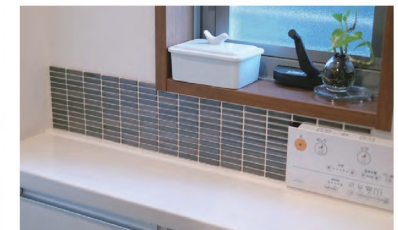
リビング



玄関



キッチン



トイレ